

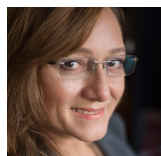


[Login](#) | [Cadastre-se](#) | [Assine](#)

[Siga-nos](#)

Digite aqui sua busca

[Home](#) | [Economia](#) | [Indústria](#) | [Comércio](#) | [Serviços](#) | [Agronegócios](#) | [Legislação](#) | [Política](#) | [Internacional](#) | [Finanças](#) | [Temáticas](#) | [Opinião](#) | [DCI SP](#) | [DCI mais](#)



## PLANO DE VOO Liliana Lavoratti

Editora de fechamento

### Caderno Especial



PUBLICIDADE

14/06/2016 - 05h00 | Atualizado em 14/06/2016 - 08h06

## Interino enfrentará mais dificuldades

Analista avalia que interinidade de Temer gera cautela em agentes econômicos

Michel Temer (PMDB) deverá continuar enfrentando dificuldades até o desfecho final do processo de impeachment da presidente Dilma Rousseff (PT), previsto para acontecer em agosto. Mesmo que a chance de reversão da mudança de comando no Palácio do Planalto seja baixa, a interinidade gera uma "natural cautela nos agentes econômicos e no meio político", lembra o analista político Murillo de Aragão. Ontem fez um mês que Temer assumiu a cadeira de Dilma e deu posse à sua equipe ministerial. Nesse período, o residente interino acumulou erros e acertos, e perdeu vários integrantes de seu ministério.

### Compasso de espera

As vitórias mais importantes do governo interino estão na área econômica, com a aprovação de medidas de ajuste fiscal no Congresso, onde Temer construiu ampla maioria. Mas a instabilidade política decorrente da Lava Jato fez o presidente interino afastar colaboradores diretos, como o senador Romero Jucá (PMDB-RR), do Ministério do Planejamento, e Fabiano Silveira, do Ministério da Transparência. Segundo a última pesquisa CNT-Sensus, a população está em compasso de espera por resultados. As manifestações da última sexta (10) indicaram ilhas de resistência.

### Teto com prazo de validade

O governo interino envia hoje ao Congresso Nacional a Proposta de Emenda Constitucional (PEC) que propõe um teto para o crescimento do gasto público federal - esse limite não poderá ser superior ao da inflação. Um dos pontos sensíveis da PEC é por quanto tempo a medida vai vigorar. O PSDB, por exemplo, defende que o teto seja temporário, permanecendo somente durante o mandato tampão, caso o Senado confirme o afastamento definitivo de Dilma Rousseff. O próprio Michel Temer deverá ir ao Congresso entregar a PEC. A tendência é um limite temporário.

### Investimentos em fintechs...

Elas passam de 2000 nos Estados Unidos e começam a crescer no Brasil. As fintechs - startups de tecnologia que desenvolvem soluções para o mercado financeiro - surgem com a proposta de simplificar os serviços, oferecendo mais agilidade e custos baixos. Segundo a 3ª edição do Radar Fintechlab, são mais de 130 iniciativas já mapeadas em várias categorias. Em 2015, as fintechs no Brasil receberam investimentos de R\$ 200 milhões e a expectativa, conforme o FintechLab, é atingir R\$ 450 milhões este ano. Esse potencial de crescimento será um tema do Congresso Cards 2016.

### ...devem chegar a R\$ 450 milhões

O evento, de 15 a 17 deste mês, na capital paulista, contará com uma programação específica sobre tema: o Demo Day Fintech, com apresentação de cases da aceleradora Startup Farm, Lending Club, GuiaBolso, Vindi, Stone, dentre outros. "A linguagem direta, a plataforma intuitiva e a desburocratização das operações são fatores determinantes para conquistar o consumidor. No mínimo, as fintechs irão chacoalhar o mercado, que terá que inovar para não perder espaço", afirma Luis Veiga, diretor da Cards Payment & Identification.

### Negócio de ocasião

A ABF Franchising Expo 2016, no centro de convenções Expo Center Norte, em São Paulo, de 15 a 18

### Opinião

últimas

mais lidas

PLANO DE VOO

#### Mais um player na venda direta no País

30/06/2016 - 05h00

PLANO DE VOO

#### Mais um player na venda direta no País

30/06/2016 - 05h00

ARTIGO

#### E agora, investidor?

30/06/2016 - 05h00

EDITORIAL

#### De pressão em pressão...

30/06/2016 - 05h00

PLANO DE VOO

#### Luz no horizonte das agências de viagens

29/06/2016 - 05h00

[Mostrar mais notícias](#)

Versão digital (30/06/2016)

[Home](#) | [Economia](#) | [Indústria](#) | [Comércio](#) | [Serviços](#) | [Agronegócios](#) | [Legislação](#) | [Política](#) | [Internacional](#) | [Finanças](#) | [Opinião](#) | [DCI SP](#) | [DCI mais](#)

Latina, com cerca de 64 mil interessados em franquear de todo o Brasil. Segundo o presidente da YES!, Clodoaldo Nascimento, "o sudeste é a região fundamental para a expansão da YES! e esperamos intensificar a presença da rede nesta área".

Na mesma onda está a Via Verde, rede de franquia administrada pelo Grupo Albergo, com planos de chegar ao Nordeste e Sudeste ainda neste ano. O objetivo é conquistar master-franqueados para cidades desses estados onde a marca ainda não está presente. Bruno Montez Carpes, diretor do Grupo, acredita que a empresa conquiste um crescimento de 30% este ano. "Os números do setor encorajam quem procura investir. É o único setor que cresce no patamar de dois dígitos, mesmo meio à crise".

Ponta a ponta

A Hill-Rom, líder global em tecnologia médica com 10 mil colaboradores em todo o mundo, está disponibilizando ao mercado brasileiro pela primeira vez, as suas soluções integradas para cuidados com a saúde. Após a aquisição de seis empresas, nos últimos anos, a Hill-Rom mostra um portfólio competitivo no país, que atende de ponta a ponta todos os setores de um hospital, equilibrando os valores clínicos e econômicos e, ao mesmo tempo, aprimorando a experiência do paciente. O Hospital Unimed Litoral, localizado em Balneário Camboriú (SC) é o primeiro a apostar nessa integração, visando como resultado um hospital totalmente digital.

Liliana Lavoratti é editora de fechamento

[liliana@dcicom.br](mailto:liliana@dcicom.br)

Assuntos relacionados:

[opinião](#) [michel temer](#) [fintechs](#)

Leia também:

PLANO DE VOO

**Interino enfrentará mais dificuldades** 🔒

ARTIGO

**O mês e a marca do governo Temer** 🔒

EDITORIAL

**Atentado inflama eleição nos EUA** 🔒

PLANO DE VOO

**Bancos conviverão com dois mundos**

EDITORIAL

**Renegociação tem dois lados** 🔒

PLANO DE VOO

**Bancos conviverão com dois mundos** 🔒

[Comente](#) [Imprimir](#) [Reportar erro](#)

Esta notícia ainda não possui comentários.  
Seja o primeiro a comentar!

acesso total à versão digital.

**DCI**  
Diário  
Comércio  
Indústria  
& Serviços

RS 1,00

dcicom.br

**Vendas de máquinas para construção devem cair 30%**

**DEBATES**

**Setor se prepara para ganhar no pós-crise**

CLIQUE E ASSINE HOJE MESMO

PUBLICIDADE

**.com**

**London**  
Best Western Victoria Palace

A partir de

**R\$360,76**

Reservar agora

★★★★☆

**London**  
Russell Court Hotel

A partir de

**R\$302,40**

Reservar agora

★★★★☆

**London**  
Old Street City Apartments

Reservar agora

VEÍCULOS  
Caminhões, carros, ônibus, motos e muito mais

Clientes

ATOS LEGAIS  
Veja as publicações legais do Jornal DCI

FATOS RELEVANTES  
Fatos Relevantes dos clientes DCI



DCI  
9.252 curtidas

Curtir Página

Compartilhar

Seja o primeiro de seus amigos a curtir isso.



- Home
- Assine
- Cadastre-se
- Login
- Versão digital

- Atos legais
- Fatos relevantes
- Editais de protesto
- Especiais

- FAQ
- Termos de Uso
- Política de privacidade
- Anuncie
- Publicidade Legal
- Expediente
- Fale com o DCI

